

見積参考資料

工事名 R2徳土 徳島小松島港（津田地区） 徳・津田海岸 道路工事（3）

◇経費情報◇

工種区分	道路改良工事
単価地区	徳島東部1
施工地域・工事場所	市街地（DID補正）（1）－3
前金支出割合	補正を行わない
契約保証	金銭的保証
現場環境改善費	計上しない

注意

「見積参考資料」は入札参加者の迅速で適正な工事費の見積りのための一資料であり、請負契約を拘束するものではない。

設計内訳書（本01）

工事名	R 2 徳土 徳島小松島港（津田地区） 徳・津田海岸 道路工事（3）				事業区分 工事区分	道路新設・改築 道路改良	
工事区分・工種・種別・細別	規格	単位	数量	単価	金額	数量・金額増減	摘要
道路改良		式	1				
道路土工		式	1				
掘削工		式	1				
掘削	土質:土砂,施工方法:オープンカット,押土:無し,障害:無し,施工数量:5,000m3未満	m3	530				単 1号
地盤改良工		式	1				
路床安定処理工		式	1				
安定処理 【バックホ】	混合深さ:1m以下,固化材100m2あたり使用量:5.25t/100m2,固化材の種類:六価7pH溶出量低減・発塵抑止型	m2	2,260				単 2号
法面工		式	1				
植生工		式	1				
植生シート	工種区分:植生シート工(標準品),施工規模:1000m2以上	m2	5,400				単 3号
カバー工		式	1				
作業土工		式	1				
床掘り(掘削)	土質:土砂	m3	280				単 4号

設計内訳書 (本01)

工事名	R2徳土 徳島小松島港 (津田地区) 徳・津田海岸 道路工事 (3)				事業区分 工事区分	道路新設・改築 道路改良	
工事区分・工種・種別・細別	規格	単位	数量	単価	金額	数量・金額増減	摘要
床掘り	土質:土砂	m3	1,200				単 5号
床掘り	土質:土砂	m3	5				単 6号
埋戻し	土質区分:土砂, 土質:土砂	m3	740				単 7号
整地 残土処理	作業区分:敷均し(ルズ)	m3	770				単 8号
プレキャストカルバート工		式	1				
プレキャストボックス 【短尺品】	内幅:1.2m, 内高:1m	m	1				単 9号
プレキャストボックス	内幅:1.2m, 内高:1m	m	184				単 10号
蓋	グレーチング600*600用	枚	2				単 11号
コンクリート		m3	0.7				単 12号
型枠		m2	10				単 13号
鉄筋		t	0.04				単 14号
足掛金具	W300, φ19, SUS	本	11				単 15号
排水構造物工		式	1				

設計内訳書 (本01)

工事名	R 2 徳土 徳島小松島港 (津田地区) 徳・津田海岸 道路工事 (3)				事業区分 工事区分	道路新設・改築 道路改良	
工事区分・工種・種別・細別	規格	単位	数量	単価	金額	数量・金額増減	摘要
作業土工		式	1				
床掘り(掘削)	土質:土砂	m3	40				単 16号
床掘り	土質:土砂	m3	120				単 17号
床掘り	土質:土砂	m3	40				単 18号
埋戻し	土質:土砂	m3	150				単 19号
埋戻し 構造物土工	土質:土砂	m3	80				単 20号
床掘り 構造物土工	土質:土砂	m3	120				単 21号
基面整正 構造物土工		m2	490				単 22号
側溝工		式	1				
プレキャストU型側溝 3-1号	U型側溝規格:道路縦断用400*400	m	373				単 23号
プレキャストU型側溝 3-2号	U型側溝規格:道路縦断用400*500	m	47				単 24号
側溝蓋	固定蓋B400, L=2000	m	373				単 25号
側溝蓋	固定蓋B400, L=2000	m	47				単 26号

設計内訳書 (本01)

工事名	R 2 徳土 徳島小松島港 (津田地区) 徳・津田海岸 道路工事 (3)				事業区分 工事区分	道路新設・改築 道路改良	
工事区分・工種・種別・細別	規格	単位	数量	単価	金額	数量・金額増減	摘要
管渠工		式	1				
鉄筋コンクリート台付管	管規格:重圧管φ400,1種	m	57				単 27号
集水桝・マンホール工		式	1				
プレキャスト集水桝 【3号】	桝規格:合流会所桝PC	箇所	15				単 28号
プレキャスト集水桝 【4号・5号】	桝規格:合流会所桝PC	箇所	2				単 29号
コンクリート 【4号・5号】	18-8-25(20)	m3	0.4				単 30号
型枠 【4号・5号】		m2	6				単 31号
鉄筋 【4号・5号】		t	0.02				単 32号
足掛金具 【4号・5号】		本	12				単 33号
蓋 【4号・5号】	蓋種類:グレーチング600*600用T-250	枚	2				単 34号
舗装		式	1				
縁石工		式	1				
縁石工		式	1				

設計内訳書 (本01)

工事名	R 2 徳土 徳島小松島港 (津田地区) 徳・津田海岸 道路工事 (3)	事業区分 工事区分	道路新設・改築 舗装				
工事区分・工種・種別・細別	規格	単位	数量	単価	金額	数量・金額増減	摘要
地先境界ブロック 路側工	ブロック規格:B種(150×120×600)	m	2				単 35号
雑工		式	1				
雑工		式	1				
床堀	バックホ山積0.28m3	m3	310				単 36号
平張りコンクリート工	t=20cm	m2	1,560				単 37号
仮設工		式	1				
水替工		式	1				
ポンプ排水	排水量:0以上40(m3/h)未満,排水方法:作業時排水	日	20				単 38号
直接工事費		式	1				
共通仮設		式	1				
共通仮設費 (率計上)		式	1				
純工事費		式	1				
現場管理費		式	1				

設計内訳書（本01）

工事名	R 2 徳土 徳島小松島港（津田地区） 徳・津田海岸 道路工事（ 3）				事業区分 工事区分	道路新設・改築 舗装	
工事区分・工種・種別・細別	規格	単位	数量	単価	金額	数量・金額増減	摘要
工事原価		式	1				
一般管理費等		式	1				
工事価格		式	1				
消費税額及び地方消費税額		式	1				
工事費計		式	1				

1次単価表

単価使用年月	2021.02
歩掛適用年月	2021.02
労務調整係数	1.000-00000 0.0 0

単 1号	掘削	土質:土砂,施工方法:オープンカット,押土:無し,障害:無し,施工数量:5,000m3 未満	単位	m3	単位数量	1	単価	
名称・規格		条件	単位	数量	単価	金額	摘要	
	掘削	土砂,オープンカット,無し,無し,5,000m3 未満	m3	1				
	合計							
	単価							円/m3

1次単価表

単価使用年月	2021.02
歩掛適用年月	2021.02
労務調整係数	1.000-00000 0.0 0

単 2号	安定処理 【ハックホリ】	混合深さ:1m以下,固化材100m2あたり 使用量:5.25t/100m2,固化材の種 類:六価クロム溶出量低減・発塵抑止型	単位	m2	単位数量	1	単価	
名称・規格		条件	単位	数量	単価	金額	摘要	
	安定処理	ハックホリ,路床,1m以下,5.25t/100m2	m2	1				
	合計							
	単価							円/m2

1次単価表

単価使用年月	2021.02
歩掛適用年月	2021.02
労務調整係数	1.000-00000 0.0 0

単 3号	植生シート	工種区分:植生シート工(標準品), 施工規模:1000m2以上	単位	m2	単位数量	1	単価	
名称・規格		条件	単位	数量	単価	金額	摘要	
	人力施工による植生工	植生シート工(標準品), 1000m2以上(標準), 無	m2	1				単 39号
	合計							
	単価							円/m2

1次単価表

単価使用年月	2021.02
歩掛適用年月	2021.02
労務調整係数	1.000-00000 0.0 0

単 4号	床掘り(掘削)	土質:土砂	単位	m3	単位数量	1	単価	
名称・規格		条件	単位	数量	単価	金額	摘要	
	掘削	土砂, オープンカット, 無し, 無し, 5,000m3未満	m3	1				
	合計							
	単価							円/m3

1次単価表

単価使用年月	2021.02
歩掛適用年月	2021.02
労務調整係数	1.000-00000 0.0 0

単 5号	床掘り	土質:土砂	単位	m3	単位数量	1	単価	
名称・規格		条件	単位	数量	単価	金額	摘要	
床掘り		土砂,標準,無し,無し	m3	1				
合計								
単価							円/m3	

1次単価表

単価使用年月	2021.02
歩掛適用年月	2021.02
労務調整係数	1.000-00000 0.0 0

単 6号	床掘り	土質:土砂	単位	m3	単位数量	1	単価	
名称・規格		条件	単位	数量	単価	金額	摘要	
床掘り		土砂,標準,無し,無し	m3	1				
合計								
単価							円/m3	

1次単価表

単価使用年月	2021.02
歩掛適用年月	2021.02
労務調整係数	1.000-00000 0.0 0

単 7号	埋戻し	土質区分:土砂,土質:土砂	単位	m3	単位数量	1	単価	
名称・規格		条件	単位	数量	単価	金額	摘要	
埋戻し		上記以外(小規模),土砂,全ての費用	m3	1				
合計								
単価							円/m3	

1次単価表

単価使用年月	2021.02
歩掛適用年月	2021.02
労務調整係数	1.000-00000 0.0 0

単 8号	整地 残土処理	作業区分:敷均し(ルース)	単位	m3	単位数量	1	単価	
名称・規格		条件	単位	数量	単価	金額	摘要	
整地		敷均し(ルース),標準	m3	1				
合計								
単価							円/m3	

1次単価表

単価使用年月	2021.02
歩掛適用年月	2021.02
労務調整係数	1.000-00000 0.0 0

単 9号	プレキャストボックス 【短尺品】	内幅:1.2m,内高:1m	単位	m	単位数量	1	単価	
名称・規格		条件	単位	数量	単価	金額	摘要	
ボックスカルハート		据付,1.0m/個,1.25<B<=2.5 1.25<H<=2.5,基礎碎石+均しコンクリート,標準,全ての費用	m	1				
合計								
単価							円/m	

1次単価表

単価使用年月	2021.02
歩掛適用年月	2021.02
労務調整係数	1.000-00000 0.0 0

単 10号	プレキャストボックス	内幅:1.2m,内高:1m	単位	m	単位数量	1	単価	
名称・規格		条件	単位	数量	単価	金額	摘要	
ボックスカルハート		据付,2.0m/個,0<B<=1.25 0<H<=1.25,基礎碎石+均しコンクリート,有り,標準,全ての費用	m	1				
合計								
単価							円/m	

1次単価表

単価使用年月	2021.02
歩掛適用年月	2021.02
労務調整係数	1.000-00000 0.0 0

単 11号	蓋	クレーンク 600*600用	単位	枚	単位数量	1	単価	
名称・規格		条件	単位	数量	単価	金額	摘要	
	蓋版		枚	1				単 40号
	合計							
	単価							円/枚

1次単価表

単価使用年月	2021.02
歩掛適用年月	2021.02
労務調整係数	1.000-00000 0.0 0

単 12号	コンクリート		単位	m3	単位数量	1	単価	
名称・規格		条件	単位	数量	単価	金額	摘要	
	コンクリート	小型構造物, 人力打設, 18-8-40(高炉), 一般養生, 無し, 全ての費用	m3	1				
	合計							
	単価							円/m3

1次単価表

単価使用年月	2021.02
歩掛適用年月	2021.02
労務調整係数	1.000-00000 0.0 0

単 13号	型枠		単位	m2	単位数量	1	単価	
名称・規格		条件	単位	数量	単価	金額	摘要	
型枠		一般型枠, 小型構造物	m2	1				
合計								
単価							円/m2	

1次単価表

単価使用年月	2021.02
歩掛適用年月	2021.02
労務調整係数	1.000-00000 0.0 0

単 14号	鉄筋		単位	t	単位数量	1	単価	
名称・規格		条件	単位	数量	単価	金額	摘要	
鉄筋工[市場単価]		SD345 D13, 一般構造物, 10t未満, 無, 無, 無, 無, 補正無(鉄筋割合10%未満含む), 補正無(一般構造物)	t	1				単 41号
合計								
単価							円/t	

1次単価表

単価使用年月	2021.02
歩掛適用年月	2021.02
労務調整係数	1.000-00000 0.0 0

単 15号	足掛金具	W300, φ 19, SUS	単位	本	単位数量	1	単価	
名称・規格		条件	単位	数量	単価	金額	摘要	
足掛金物据付			本	1			単 42号	
合計								
単価							円/本	

1次単価表

単価使用年月	2021.02
歩掛適用年月	2021.02
労務調整係数	1.000-00000 0.0 0

単 16号	床掘り(掘削)	土質:土砂	単位	m3	単位数量	1	単価	
名称・規格		条件	単位	数量	単価	金額	摘要	
掘削		土砂, オープンカット, 無し, 無し, 5,000m3 未満	m3	1				
合計								
単価							円/m3	

1次単価表

単価使用年月	2021.02
歩掛適用年月	2021.02
労務調整係数	1.000-00000 0.0 0

単 17号	床掘り	土質:土砂	単位	m3	単位数量	1	単価	
名称・規格		条件	単位	数量	単価	金額	摘要	
床掘り		土砂, 標準, 無し, 無し	m3	1				
合計								
単価							円/m3	

1次単価表

単価使用年月	2021.02
歩掛適用年月	2021.02
労務調整係数	1.000-00000 0.0 0

単 18号	床掘り	土質:土砂	単位	m3	単位数量	1	単価	
名称・規格		条件	単位	数量	単価	金額	摘要	
床掘り		土砂, 上記以外(小規模), 全ての費用	m3	1				
合計								
単価							円/m3	

1次単価表

単価使用年月	2021.02
歩掛適用年月	2021.02
労務調整係数	1.000-00000 0.0 0

単 19号	埋戻し	土質:土砂	単位	m3	単位数量	1	単価	
名称・規格		条件	単位	数量	単価	金額	摘要	
埋戻し		最大埋戻幅1m未満	m3	1				
合計								
単価							円/m3	

1次単価表

単価使用年月	2021.02
歩掛適用年月	2021.02
労務調整係数	1.000-00000 0.0 0

単 20号	埋戻し 構造物土工	土質:土砂	単位	m3	単位数量	1	単価	
名称・規格		条件	単位	数量	単価	金額	摘要	
埋戻し		最大埋戻幅1m未満	m3	1				
合計								
単価							円/m3	

1次単価表

単価使用年月	2021.02
歩掛適用年月	2021.02
労務調整係数	1.000-00000 0.0 0

単 21号	床掘り 構造物土工	土質:土砂	単位	m3	単位数量	1	単価	
名称・規格		条件	単位	数量	単価	金額	摘要	
床掘り		土砂, 標準, 無し, 無し	m3	1				
合計								
単価							円/m3	

1次単価表

単価使用年月	2021.02
歩掛適用年月	2021.02
労務調整係数	1.000-00000 0.0 0

単 22号	基面整正 構造物土工		単位	m2	単位数量	1	単価	
名称・規格		条件	単位	数量	単価	金額	摘要	
基面整正			m2	1				
合計								
単価							円/m2	

1次単価表

単価使用年月	2021.02
歩掛適用年月	2021.02
労務調整係数	1.000-00000 0.0 0

単 23号	プレキャストU型側溝 3-1号	U型側溝規格:道路縦断用400*400	単位	m	単位数量	1	単価	
名称・規格		条件	単位	数量	単価	金額	摘要	
U型側溝		据付け,無し,無し,側溝(各種),L=2000mm,1000kg/個以下,無し,無し,有り,再生クラッシュラン 40~0,0.7m3/10m	m	1			単 43号	
合計								
単価							円/m	

1次単価表

単価使用年月	2021.02
歩掛適用年月	2021.02
労務調整係数	1.000-00000 0.0 0

単 24号	プレキャストU型側溝 3-2号	U型側溝規格:道路縦断用400*500	単位	m	単位数量	1	単価	
名称・規格		条件	単位	数量	単価	金額	摘要	
U型側溝		据付け,無し,無し,側溝(各種),L=2000mm,1000kg/個以下,無し,無し,有り,再生クラッシュラン 40~0,0.7m3/10m	m	1			単 44号	
合計								
単価							円/m	

1次単価表

単価使用年月	2021.02
歩掛適用年月	2021.02
労務調整係数	1.000-00000 0.0 0

単 25号	側溝蓋	固定蓋B400, L=2000	単位	m	単位数量	10	単価	
名称・規格		条件	単位	数量	単価	金額	摘要	
	土木一般世話役		人					
	特殊作業員		人					
	普通作業員		人					
	ラフテレンクレーン（賃料）4.9t吊りホク付き		日	0.1				
	側溝蓋 固定蓋スリットB400, L2000, T-250		枚	5				
	合計							
	単価							円/m

1次単価表

単価使用年月	2021.02
歩掛適用年月	2021.02
労務調整係数	1.000-00000 0.0 0

単 26号	側溝蓋	固定蓋B400, L=2000	単位	m	単位数量	10	単価	
名称・規格		条件	単位	数量	単価	金額	摘要	
	土木一般世話役		人					
	特殊作業員		人					
	普通作業員		人					
	ラフレンクレーン（賃料）4.9t吊りホ ^ク 付き		日	0.1				
	側溝蓋 固定蓋スリットB400, L2000, T-250		枚	5				
	合計							
	単価							円/m

1次単価表

単価使用年月	2021.02
歩掛適用年月	2021.02
労務調整係数	1.000-00000 0.0 0

単 27号	鉄筋コンクリート台付管	管規格:重圧管φ400,1種	単位	m	単位数量	1	単価	
名称・規格		条件	単位	数量	単価	金額	摘要	
鉄筋コンクリート台付管		据付, 400mm, 2m/個, 全ての費用	m	1				
合計								
単価							円/m	

1次単価表

単価使用年月	2021.02
歩掛適用年月	2021.02
労務調整係数	1.000-00000 0.0 0

単 28号	プラスチック集水桝 【3号】	桝規格:合流会所桝PC	単位	箇所	単位数量	1	単価	
名称・規格		条件	単位	数量	単価	金額	摘要	
プラスチック集水桝		据付, 200kgを超え400kg以下, 有り, 全ての費用	基	1				
プラスチック集水桝(材料費)			基	1				
合計								
単価							円/箇所	

1次単価表

単価使用年月	2021.02
歩掛適用年月	2021.02
労務調整係数	1.000-00000 0.0 0

単 29号	フレキャスト集水桝 【4号・5号】	桝規格:合流会所桝PC	単位	箇所	単位数量	2	単価	
名称・規格		条件	単位	数量	単価	金額	摘要	
	フレキャスト集水桝	据付, 800kgを超え1200kg以下, 有り, 全ての費用	基	2				
	フレキャスト集水桝(材料費)		基	2				
	フレキャスト集水桝(材料費)		基	2				
	開口1560*1310		箇所	2				
	合計							
	単価							円/箇所

1次単価表

単価使用年月	2021.02
歩掛適用年月	2021.02
労務調整係数	1.000-00000 0.0 0

単 30号	コンクリート 【4号・5号】	18-8-25(20)	単位	m3	単位数量	1	単価	
名称・規格		条件	単位	数量	単価	金額	摘要	
コンクリート		小型構造物, 人力打設, 18-8-25(高炉), 一般養生, 無し, 全ての費用	m3	1				
合計								
単価							円/m3	

1次単価表

単価使用年月	2021.02
歩掛適用年月	2021.02
労務調整係数	1.000-00000 0.0 0

単 31号	型枠 【4号・5号】		単位	m2	単位数量	1	単価	
名称・規格		条件	単位	数量	単価	金額	摘要	
型枠		一般型枠, 小型構造物	m2	1				
合計								
単価							円/m2	

1 次単価表

単価使用年月	2021.02
歩掛適用年月	2021.02
労務調整係数	1.000-00000 0.0 0

単 32号	鉄筋 【4号・5号】		単位	t	単位数量	1	単価	
名称・規格		条件	単位	数量	単価	金額	摘要	
	型枠	一般型枠, 小型構造物	m2	1				
	合計							
	単価						円/t	

1 次単価表

単価使用年月	2021.02
歩掛適用年月	2021.02
労務調整係数	1.000-00000 0.0 0

単 33号	足掛金具 【4号・5号】		単位	本	単位数量	1	単価	
名称・規格		条件	単位	数量	単価	金額	摘要	
	足掛金物据付		本	1				単 42号
	合計							
	単価						円/本	

1次単価表

						単価使用年月	2021.02	
						歩掛適用年月	2021.02	
						労務調整係数	1.000-00000 0.0 0	
単 34号	蓋 【4号・5号】	蓋種類:グレーチング [®] 600*600用T-250	単位	枚	単位数量	1	単価	
名称・規格		条件	単位	数量	単価	金額	摘要	
蓋版		据付け,無し,蓋版(各種),40を超え170kg/枚以下,無し,無し	枚	1			単 45号	
合計								
単価							円/枚	

1次単価表

						単価使用年月	2021.02	
						歩掛適用年月	2021.02	
						労務調整係数	1.000-00000 0.0 0	
単 35号	地先境界ブロック 路側工	ブロック規格:B種(150×120×600)	単位	m	単位数量	1	単価	
名称・規格		条件	単位	数量	単価	金額	摘要	
地先境界ブロック		設置, B種(150×120×600), 再生クラッシャー RC-40, 18-8-25(高炉), 有り	m	1				
合計								
単価							円/m	

1次単価表

単価使用年月	2021.02
歩掛適用年月	2021.02
労務調整係数	1.000-00000 0.0 0

単 36号	床堀	ハッホリ山積0.28m3	単位	m3	単位数量	1	単価
名称・規格		条件	単位	数量	単価	金額	摘要
床掘り		土砂, 上記以外(小規模), 全ての費用	m3	1			
合計							
単価							円/m3

1次単価表

単価使用年月	2021.02
歩掛適用年月	2021.02
労務調整係数	1.000-00000 0.0 0

単 37号	平張りコンクリート工	t=20cm	単位	m2	単位数量	1,560	単価	
名称・規格		条件	単位	数量	単価	金額	摘要	
コンクリート		無筋・鉄筋構造物, コンクリートポンプ車打設, 18-8-40(高炉), 100m3以上500m3未満, 一般養生, 延長無し, 全ての費	m3	312				
型枠		一般型枠, 均しコンクリート	m2	240				
目地板		瀝青繊維質目地板t=10	m2	31				
基面整正			m2	1,560				
合計								
単価								円/m2

1次単価表

単価使用年月	2021.02
歩掛適用年月	2021.02
労務調整係数	1.000-00000 0.0 0

単 38号	ポンプ排水	排水量:0以上40(m3/h)未満,排水方法:作業時排水	単位	日	単位数量	20	単価	
名称・規格		条件	単位	数量	単価	金額	摘要	
	ポンプ設置・撤去		箇所	1			単 46号	
	ポンプ運転	0以上40(m3/h)未満,作業時排水	日	20			単 47号	
	合計							
	単価						円/日	

2次単価表

単価使用年月	2021.02
歩掛適用年月	2021.02
労務調整係数	1.000-00000 0.0 0

単 39号	名称・規格	条件	単位	数量	単価	金額	摘要
	人力施工による植生工	植生シート工(標準品), 1000m2以上(標準), 無	単位	m2	単位数量	1	単価
	名称・規格	条件	単位	数量	単価	金額	摘要
	法面工(植生シート) 肥料袋無(標準品)		m2	1			
	諸雑費(まるめ)		式	1			
	合計						
	単価						円/m2

2次単価表

単価使用年月	2021.02
歩掛適用年月	2021.02
労務調整係数	1.000-00000 0.0 0

単 40号	名称・規格	条件	単位	数量	単価	金額	摘要
	蓋版		単位	枚	単位数量	100	単価
	名称・規格	条件	単位	数量	単価	金額	摘要
	蓋版コンクリート・鋼製 昼間 170kg以下 制約無		枚	100			
	材料費 600*600用T-250並目, 落とし込み鎖付き		枚	100			
	合計						
	単価						円/枚

2次単価表

単価使用年月	2021.02
歩掛適用年月	2021.02
労務調整係数	1.000-00000 0.0 0

単 41号	鉄筋工[市場単価]	SD345 D13, 一般構造物, 10t未満, 無, 無, 無, 補正無(鉄筋割合10%未満含む), 補正無(一般構造物)	単位	t	単位数量	1	単価	
名称・規格		条件	単位	数量	単価	金額	摘要	
	鉄筋コンクリート用棒鋼 SD345 D13		t	1.03				
	鉄筋工 加工・組立共 一般構造物		t	1				
	諸雑費(まるめ)		式	1				
	合計							
	単価						円/t	

2次単価表

単価使用年月	2021.02
歩掛適用年月	2021.02
労務調整係数	1.000-00000 0.0 0

単 42号	足掛金物据付		単位	本	単位数量	1	単価	
名称・規格		条件	単位	数量	単価	金額	摘要	
	足掛金物 足掛金具W300用		本	1				
	特殊作業員		人					
	普通作業員		人					
	諸雑費(まるめ)		式	1				
	合計							
	単価							円/本

2次単価表

単価使用年月	2021.02
歩掛適用年月	2021.02
労務調整係数	1.000-00000 0.0 0

単 43号	U型側溝	据付け,無し,無し,側溝(各種),L=2000mm,1000kg/個以下,無し,無し,有り,再生クラッシュラン 40~0,0.7m3/10m	単位	m	単位数量	10	単価	
名称・規格		条件	単位	数量	単価	金額	摘要	
	U型側溝 昼間 L2000 1000kg以下 制約無		m	10				
	側溝 400*400*H480車道用縦断T-250可変側溝		個	5				
	再生クラッシュラン RC-40		m3	0.84				
	諸雑費(まるめ)		式	1				
	合計							
	単価							円/m

2次単価表

単価使用年月	2021.02
歩掛適用年月	2021.02
労務調整係数	1.000-00000 0.0 0

単 44号	U型側溝	据付け,無し,無し,側溝(各種),L=2000mm,1000kg/個以下,無し,無し,有り,再生クラッシュラン 40~0,0.7m3/10m	単位	m	単位数量	10	単価	
名称・規格		条件	単位	数量	単価	金額	摘要	
	U型側溝 昼間 L2000 1000kg以下 制約無		m	10				
	側溝 400*500*H580車道用縦断T-250可変側溝		個	5				
	再生クラッシュラン RC-40		m3	0.84				
	諸雑費(まるめ)		式	1				
	合計							
	単価							円/m

2次単価表

単価使用年月	2021.02
歩掛適用年月	2021.02
労務調整係数	1.000-00000 0.0 0

単 45号	蓋版	据付け,無し,蓋版(各種),40を超え170kg/枚以下,無し,無し	単位	枚	単位数量	100	単価	
名称・規格		条件	単位	数量	単価	金額	摘要	
	蓋版コンクリート・鋼製 昼間 170kg以下 制約無		枚	100				
	側溝蓋 600*600用T-250並目,落とし込み鍵付き		枚	100				
	諸雑費(まるめ)		式	1				
	合計							
	単価							円/枚

2次単価表

単価使用年月	2021.02
歩掛適用年月	2021.02
労務調整係数	1.000-00000 0.0 0

単 46号	ホソブ 設置・撤去		単位	箇所	単位数量	1	単価	
名称・規格		条件	単位	数量	単価	金額	摘要	
	土木一般世話役		人					
	特殊作業員		人					
	普通作業員		人					
	ハックホ運転		日	0.5				単 48号
	諸雑費(まるめ)		式	1				
	合計							
	単価							円/箇所

2次単価表

単価使用年月	2021.02
歩掛適用年月	2021.02
労務調整係数	1.000-00000 0.0 0

単 47号	名称・規格	条件	単位	日	単価	金額	単価	摘要
	ポンプ運転	0以上40 (m3/h) 未満, 作業時排水	単位	日	単価数量	1	単価	
	名称・規格	条件	単位	数量	単価	金額		摘要
	特殊作業員		人					
	工事中水中ポンプ運転	0以上40 (m3/h) 未満, 作業時排水	日	1				単 49号
	発動発電機運転	0以上40 (m3/h) 未満, 作業時排水	日	1				単 50号
	諸雑費(率+まるめ)		式	1				
	合計							
	単価							円/日

3次単価表

単価使用年月	2021.02
歩掛適用年月	2021.02
労務調整係数	1.000-00000 0.0 0

単 48号	ハックホリ運転		単位	日	単価数量	1	単価	
名称・規格		条件	単位	数量	単価	金額	摘要	
	運転手(特殊)		人					
	軽油 1.2号		L	69				
	ハックホリ(クローラ) [標準・クレーン機能付き] 山積0.8m3(平積0.6m3)2.9t吊		日	1.16				
	諸雑費(まるめ)		式	1				
	合計							
	単価							円/日

3次単価表

単価使用年月	2021.02
歩掛適用年月	2021.02
労務調整係数	1.000-00000 0.0 0

単 49号	工事中水中ポンプ運転	0以上40(m3/h)未満, 作業時排水	単位	日	単位数量	1	単価	
名称・規格		条件	単位	数量	単価	金額	摘要	
工事中水中ポンプ [普通型] 潜水ポンプ 口径150mm 全揚程10m			日	1.2				
諸雑費(まるめ)			式	1				
合計								
単価								円/日

3次単価表

単価使用年月	2021.02
歩掛適用年月	2021.02
労務調整係数	1.000-00000 0.0 0

単 50号	発動発電機運転	0以上40(m3/h)未満, 作業時排水	単位	日	単位数量	1	単価	
名称・規格		条件	単位	数量	単価	金額	摘要	
	軽油 1.2号		L	26				
	発動発電機[ディーゼルエンジン駆動] 25kVA		日	1.2				
	諸雑費(まるめ)		式	1				
	合計							
	単価							円/日

機労材集計リスト（機械）

工事名	R 2 徳土 徳島小松島港（津田地区） 徳・津田海岸 道路工事（3）					
単価コード	名称	規格	単位	数量	金額	摘要
L001010004	バックホウ(クローラ) [標準・クレーン機能付き]	山積0.8m3(平積0.6m3)2.9t吊	日	0.58	6,438	
L001010005	バックホウ(クローラ) [標準・クレーン機能付き]	山積0.45m3(平積0.35m3)2.9t吊	日	16.922	118,785	
L001010007	バックホウ(クローラ) [標準]	山積0.8m3(平積0.6m3)	日	0.005	52	
L001010008	バックホウ(クローラ) [標準・クレーン機能付き]	山積0.28m3(平積0.2m3)1.7t吊	日	1.833	12,022	
L001060003	タイヤローラ [普通型]	運転質量8～20t	日	16.899	85,676	
L001100005	工事用水中モータポンプ [普通型]	潜水ポンプ 口径150mm 全揚程10m	日	24	9,432	
L001110008	発動発電機 [ディーゼルエンジン駆動]	25kVA	日	24	46,800	
L001130006	ラフテレンクレーン [油圧伸縮シブ型]	25t吊	日	5.59	239,056	
L001180001	タンク及びランマ	質量 60～80kg	日	9.465	5,991	
M000101012	ブルドーザ [普通・排出ガス対策型(1次基準)]	15t級	供用日	1.575	31,031	
M000202019	バックホウ(クローラ) [標準]	排ガス型(第2次) 山積0.8m3	供用日	9.732	179,035	
M000202028	バックホウ(クローラ) [標準]	排ガス型(第1次) 山積0.45m3	供用日	3.61	36,064	
M000202062	バックホウ(クローラ) [標準・クレーン機能付き]	排ガス型(第1次) 山積0.45m3 2.9t吊	供用日	3.988	43,069	
M000202090	バックホウ(クローラ型) [標準型・超低騒音型]	排出ガス対策型(第3次基準値) 山積0.8m3	供用日	5.919	125,460	
M000202096	バックホウ(クローラ) [後方超小旋回型]	排ガス型(第2次) 山積0.28m3	供用日	46.217	412,187	
M000806001	ランマ	質量60～80kg	供用日	32.905	16,946	
M000903010	コンクリートポンプ車 [トラック架装・フォーム式]	圧送能力 90～110m3/h	供用日	1.554	80,464	

機労材集計リスト（機械）

工事名	R 2 徳土 徳島小松島港（津田地区） 徳・津田海岸 道路工事（3）					
単価コード	名 称	規 格	単 位	数 量	金 額	摘 要
	合計額				1,448,508	

見積単価一覧表

工事名	R2徳土 徳島小松島港(津田地区) 徳・津田海岸 道路工事(3)			
名称	規格	単位	単価	備考
プレキャストU型側溝(道路縦断用)	400*400*H480*L2000,T-250,可変側溝	個	19,100	3-1号
プレキャストU型側溝(道路縦断用)	400*500*H580*L2000,T-250,可変側溝	個	21,600	3-2号
側溝蓋(プレキャストU型側溝・道路縦断用)	固定蓋,スリット,B400,L2000,T-250	個	15,500	3-1号
側溝蓋(プレキャストU型側溝・道路縦断用)	固定蓋,スリット,B400,L2000,T-250	個	15,500	3-2号
集水柵(プレキャスト)	500*500*800mm,普通目,110° 開閉,T-250	基	109,200	3号
底版ブロック(プレキャスト)	1800*1800*1580 開口部1箇所,足掛金具,差筋含む,6040kg/個	個	661,000	4号・5号合流会所
頂版スラブ(プレキャスト)	2140*2140*250,2640kg/個	個	248,000	4号・5号合流会所
開口費	1560*1310	箇所	146,000	4号・5号合流会所
プレキャストボックスカルバート	B1200*H1000*1016,T-250,短尺品	個	122,000	

排水構造物工 数量集計表

区画道路2

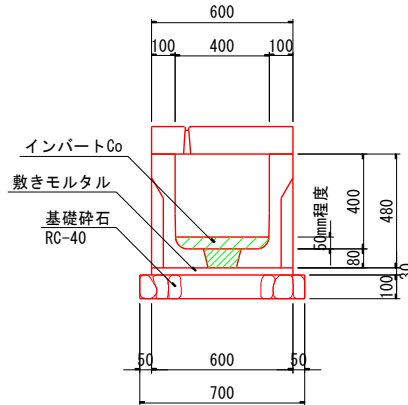
名 称	規 格	単 位	数 量	摘 要
排水構造物工				
3-1号U型側溝	可変側溝型 一般部	m	373.1	PC U型側溝
U型側溝	道路縦断用 400*400	個	186.6	
敷モルタル	1:3	m3	6.72	
インバートCo	$\sigma_{ck}=18N/mm^2$ 平均調整厚 $t=74mm$	m3	12.31	
基礎材	RC-40 $t=100mm$	m2	261.2	
側溝蓋	車道縦断 B400用 L=2000mm	枚	167.9	
管理孔蓋	車道縦断 B400用 L=2000mm	枚	18.7	1箇所/20m
構造物土工	基面整正 砂質土	m2	261.2	土工計上
3-2号U型側溝	可変側溝型 一般部	m	47.1	PC U型側溝
U型側溝	道路縦断用 400*500	個	23.6	
敷モルタル	1:3	m3	0.85	
インバートCo	$\sigma_{ck}=18N/mm^2$ 平均調整厚 $t=140mm$	m3	2.83	
基礎材	RC-40 $t=100mm$	m2	33.0	
側溝蓋	車道縦断 B400用 L=2000mm	枚	21.2	
管理孔蓋	車道縦断 B400用 L=2000mm	枚	2.4	1箇所/20m
構造物土工	基面整正 砂質土	m2	33.0	土工計上
1号管渠工	一般部	m	57.2	PC 管渠
鉄筋Co台付管	重圧管 $\phi 400$ 1種	個	28.6	
敷モルタル	1:3	m3	0.40	
均コンクリート	$\sigma_{ck}=18N/mm^2$ $t=100mm$	m3	3.15	
同上型枠	均Co型枠	m2	11.4	
基礎材	RC-40 $t=150mm$	m2	31.5	
構造物土工	基面整正 砂質土	m2	31.5	土工計上
	床掘B 砂質土	m3	54.3	Open 障害無
	埋戻 小規模 土砂	m3	32.0	締固有
PC製品集水柵工				
3号集水柵	500*500*800mm	基	15	PC製品集水柵 柵蓋付
底版コンクリート	$\sigma_{ck}=18N/mm^2$	m3	0.56	一般養生
基礎コンクリート	$\sigma_{ck}=18N/mm^2$	m3	0.96	一般養生
型枠	一般型枠 小型構造物	m2	4.8	
基礎材	RC-40 $t=150mm$	m2	9.6	
構造物土工	基面整正 砂質土	m2	9.6	土工計上
	床掘B 砂質土	m3	59.4	Open 障害無
	埋戻 小規模 土砂	m3	51.0	締固有

第 号計算書		排水構造物工 計算書	
名 称	位 置	数 量	摘 要
排水構造物工			
(PC製品 U型側溝)、(PC製品 集水柵)、(現場打ち集水柵)、(PC製品 管渠)			
3-1号U型側溝	No. 6 + 0.000 付近 ~ No. 6 + 14.900 付近	25.0 m	左側(H=400)
3-2号U型側溝	No. 6 + 15.600 付近 ~ No. 7 + 3.600 付近	8.0 m	左側(H=500)
3-1号U型側溝	No. 7 + 3.600 付近 ~ No. 8 + 8.600 付近	25.0 m	左側(H=400)
3-2号U型側溝	No. 8 + 9.300 付近 ~ No. 9 + 8.000 付近	8.0 m	左側(H=500)
3-1号U型側溝	No. 9 + 8.000 付近 ~ No. 10 + 2.300 付近	25.0 m	左側(H=400)
3-2号U型側溝	No. 10 + 3.000 付近 ~ No. 10 + 11.000 付近	8.0 m	左側(H=500)
3-1号U型側溝	No. 10 + 11.000 付近 ~ No. 11 + 16.000 付近	25.0 m	左側(H=400)
3-2号U型側溝	No. 11 + 16.700 付近 ~ No. 12 + 11.795 付近	15.1 m	左側(H=500)
3-1号U型側溝	No. 12 + 11.795 付近 ~ No. 13 + 9.725 付近	18.0 m	左側(H=400)
3-2号U型側溝	No. 13 + 10.425 付近 ~ No. 13 + 18.400 付近	8.0 m	左側(H=500)
3-1号U型側溝	No. 13 + 18.400 付近 ~ No. 15 + 3.400 付近	25.0 m	左側(H=400)
3-1号U型側溝	No. 15 + 4.100 付近 ~ No. 15 + 15.300 付近	11.2 m	左側(H=400)
3-1号U型側溝	No. 15 + 17.440 付近 ~ No. 16 + 0.000 付近	2.6 m	左側(H=400)
3号集水柵	No. 6 + 15.250 付近	1.0 基	左側(500*500*800)
3号集水柵	No. 8 + 8.950 付近	1.0 基	左側(500*500*800)
3号集水柵	No. 10 + 2.650 付近	1.0 基	左側(500*500*800)
3号集水柵	No. 11 + 16.350 付近	1.0 基	左側(500*500*800)
3号集水柵	No. 13 + 10.075 付近	1.0 基	左側(500*500*800)
3号集水柵	No. 15 + 3.750 付近	1.0 基	左側(500*500*800)

第 号計算書		排水構造物工 計算書	
名 称	位 置	数 量	摘 要
排水構造物工			
(PC製品 U型側溝)、(PC製品 集水柵)、(現場打ち集水柵)、(PC製品 管渠)			
3号集水柵	No. 6 + 2.750 付近	1.0 基	右側(500*500*800)
3号集水柵	No. 7 + 8.450 付近	1.0 基	右側(500*500*800)
3号集水柵	No. 8 + 14.150 付近	1.0 基	右側(500*500*800)
3号集水柵	No. 9 + 19.850 付近	1.0 基	右側(500*500*800)
3号集水柵	No. 11 + 5.550 付近	1.0 基	右側(500*500*800)
3号集水柵	No. 12 + 11.250 付近	1.0 基	右側(500*500*800)
3号集水柵	No. 13 + 16.950 付近	1.0 基	右側(500*500*800)
3号集水柵	No. 15 + 2.650 付近	1.0 基	右側(500*500*800)
3号集水柵	No. 15 + 19.035 付近	1.0 基	右側(500*500*800)
1号管渠	No. 6 + 2.750 付近	3.1 m	右側(φ=400)
1号管渠	No. 7 + 8.450 付近	3.1 m	右側(φ=400)
1号管渠	No. 8 + 14.150 付近	3.1 m	右側(φ=400)

第 号計算書 排水構造物工 計算書 【 排水構造物工 】

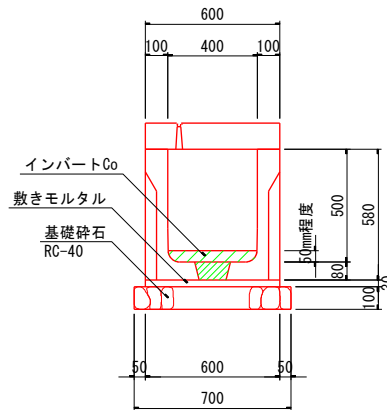
種 別 : (PC製品 U型)
3-1号U型側溝 (H=400)



名 称	算 式	単 位	小 計	合 計
			m当り	L=373.1m
PC製品 U型側溝	400*400mm	個	0.50	186.6
敷モルタル(1:3)	0.60×0.03	m ³	0.018	6.72
インバートCo	$\sigma_{ck}=18N/mm^2$ 、平均調整厚 $t=74mm$ $0.028+0.010/2.00$	m ³	0.033	12.31
基礎材	RC-40 t=10cm	m ²	0.70	261.2
側溝蓋	車道縦断 400用 L=2000mm	枚	0.45	167.9
管理孔蓋	車道縦断 400用 L=2000mm 1箇所/20m	枚	0.05	18.7
基面整正	砂質土	m ²	0.70	261.2

第 号計算書 排水構造物工 計算書 【 排水構造物工 】

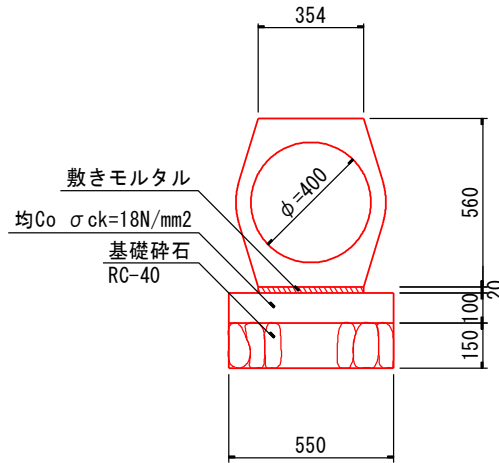
種 別 : (PC製品 U型)
3-2号U型側溝 (H=500)



名 称	算 式	単 位	小 計	合 計
			m当り	L=47.1m
PC製品 U型側溝	400*500mm	個	0.50	23.6
敷モルタル(1:3)	0.60×0.03	m ³	0.018	0.85
インバートCo	$\sigma_{ck}=18N/mm^2$ 、平均調整厚 $t=140mm$ 0.055+0.010/2.00	m ³	0.060	2.83
基礎材	RC-40 t=10cm	m ²	0.70	33.0
側溝蓋	車道縦断 400用 L=2000mm	枚	0.45	21.2
管理孔蓋	車道縦断 400用 L=2000mm 1箇所/20m	枚	0.05	2.4
基面整正	砂質土	m ²	0.70	33.0

第 号計算書 排水構造物工 計算書 【 排水構造物工 】

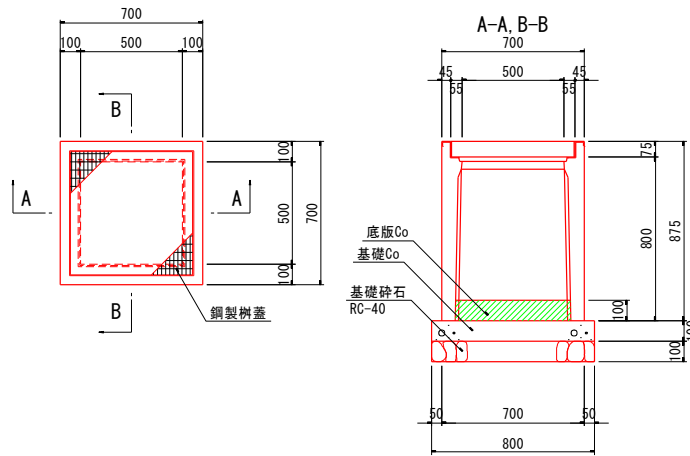
種 別 : (PC製品)
 1号管渠工
 鉄筋Co台付管(重圧管φ400)



名 称	算 式	単 位	小 計	合 計
			m当り	L=57.2m
鉄筋Co台付管	重圧管 φ400 1種	本	0.50	28.6
敷モルタル(1:3)	0.354×0.02	m ³	0.007	0.40
均コンクリート	σck=18N/mm ² 0.550×0.10	m ³	0.055	3.15
同上型枠	均Co型枠 0.10×2	m ²	0.20	11.4
基礎材	RC-40 t=15cm	m ²	0.55	31.5
基面整正	砂質土	m ²	0.55	31.5
床 掘	1/2×(1.15+1.15)×0.83	m ³	0.95	54.3
埋 戻	0.95-(0.244+0.007+0.138)	m ³	0.56	32.0

第 号計算書 排水構造物工 計算書 【 フレキャスト集水桝 】

種 別 : (3号集水桝)



名 称	算 式	単 位	小 計	合 計
			基当り	N=15箇所
PC製品 桝蓋付	500*500*800mm	個	1.00	15.0
底版コンクリート	$\sigma_{ck}=18N/mm^2$ 0.61×0.61×0.10	m ³	0.037	0.56
基均コンクリート	$\sigma_{ck}=18N/mm^2$ 0.80×0.80×0.10	m ³	0.064	0.96
同上型枠	基礎Co型枠 (0.80+0.80)×2×0.10	m ²	0.32	4.8
基礎材	RC-40 t=10cm 0.80×0.80	m ²	0.64	9.6
基面整正	0.80×0.80	m ²	0.64	9.6
床 掘	$1/2 \times (1.69+5.64) \times 1.08$	m ³	3.96	59.4
埋 戻	$3.96 - (0.70 \times 0.70 \times 0.88 + 0.80 \times 0.80 \times 0.20)$	m ³	3.40	51.0

